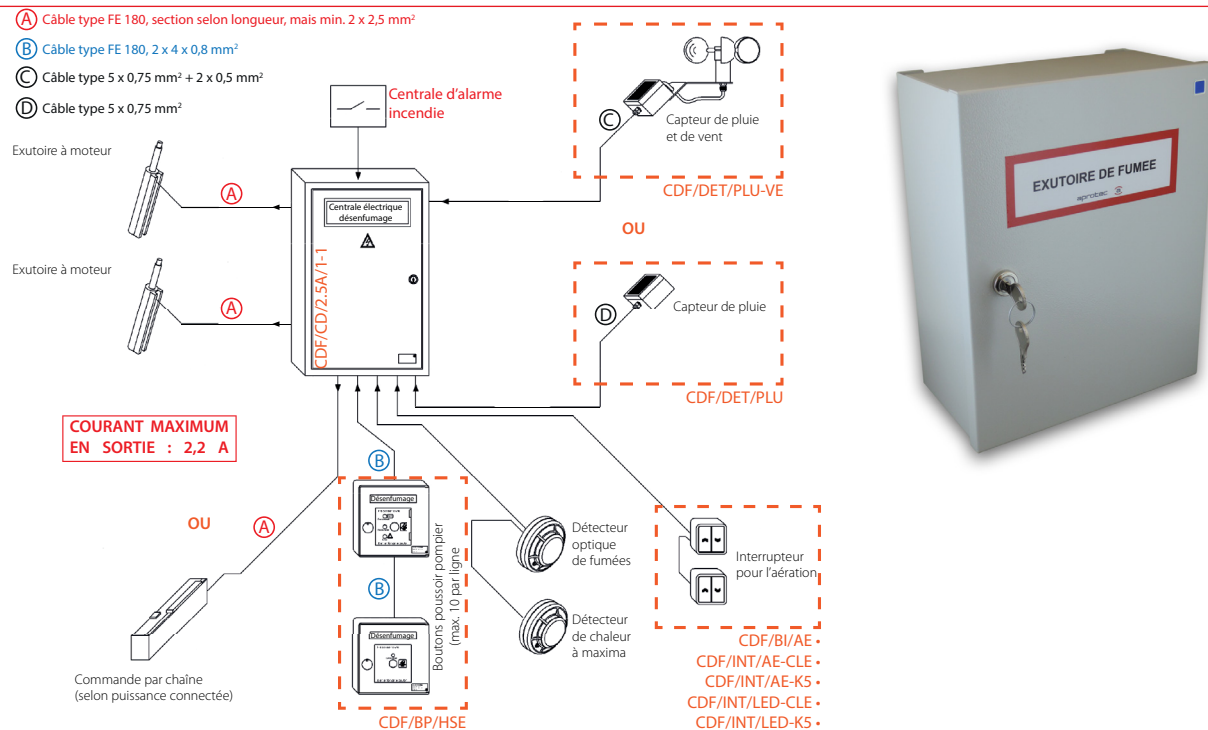


Exutoires de fumée

CDF/CD/2.5A/1-1

Centrale de désenfumage 24 VDC / 2,5 A



Descriptif et fonctionnement

Cette centrale a pour fonction de commander l'ouverture et la fermeture des systèmes d'évacuation de fumée et chaleur (fenêtres, coupoles, lanterneaux, etc.) en cas d'incendie ou de ventilation naturelle contrôlée.

La centrale est prévue pour être asservie par un bouton-poussoir pompier, de la détection incendie et/ou des détecteurs de fumée.

En aération standard, l'ouverture, la fermeture ou la course d'ouverture sont réglables (selon programmation) et il est possible de protéger l'ensemble de l'installation des intempéries en raccordant la centrale à un détecteur pluie ou pluie/vent.

Caractéristiques techniques

Alimentation :	230 VAC, 50/60 Hz
Puissance absorbée max :	115 W
Tension de sortie :	24 VDC
Courant de sortie :	2,5 A
Nombre de sortie :	1
Entrées de commandes :	1 groupe exutoire de fumée (prioritaire) / 1 groupe aération
Accumulateurs :	Pb 2x 12 V / 2,3 Ah
Raccordements :	vers moteurs: selon longueur de câble, mais au minimum 2 x 2,5 mm <sup>2</sup> et type FE 180 vers bouton-poussoir: 2 x 4 x 0,8 mm <sup>2</sup> de type FE 180
Température de fonct. :	-5 °C à +40 °C
Dimensions (LxHxP) :	225 x 285 x 122 mm
Boîtier / Couleur :	tôle d'acier / gris clair (RAL 7035)
En option :	détecteur pluie (CDF/DET/PLU), détecteur pluie/vent (CDF/DET/PLU-VE)
Classe de protection :	IP20
Poids :	4,6 kg
Normes :	EN 12101-09, EN 12101-10

