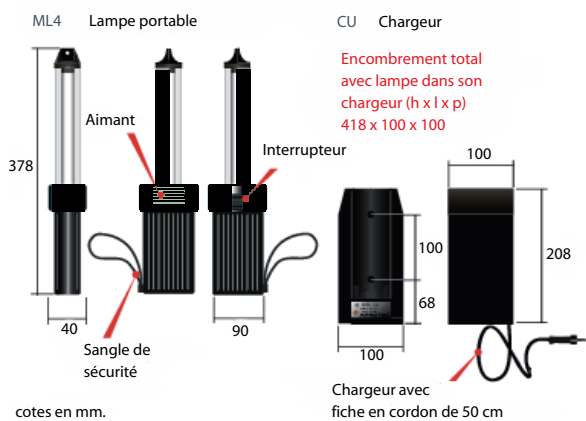
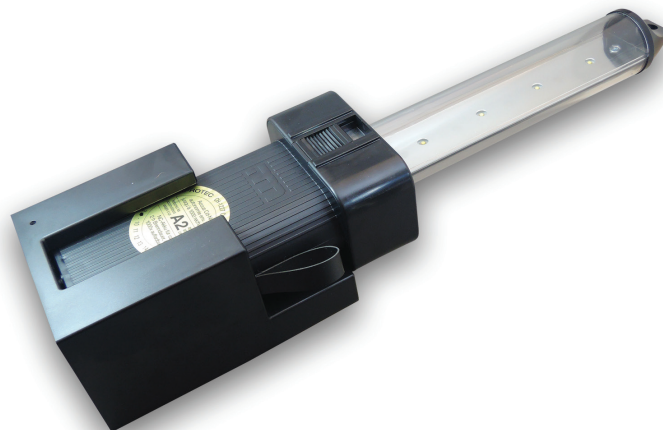


Lampes portables

ML4-2/CU

Avec tube à 4 LED



Descriptif et fonctionnement

Cette lampe portable à 4 LED à haute puissance de luminosité, avec un tube dirigeable sur 360° s'allume automatiquement lorsque la tension du réseau vient à faire défaut.

Sans câble et dotée d'un fort aimant de fixation, cette lampe est d'un usage idéal pour les services d'entretien, les laboratoires, les réceptions et les locaux techniques.

Cette lampe est également équipée d'une puissante LED de 15 candela disposée sous le tube, permettant de s'orienter plusieurs heures après l'autonomie standard de la lampe.

Caractéristiques techniques

Alimentation :	230 VAC 50 Hz
Consommation :	100 mA
Source lumineuse :	tube à 4 LED à haute puissance de luminosité + LED d'orientation
Flux lumineux :	240 lumen
Accumulateur :	NiCd 4,8 V / 1,5 Ah
Autonomie :	2 heures
Poids total avec chargeur :	1350 g
Poids lampe seule :	588 g